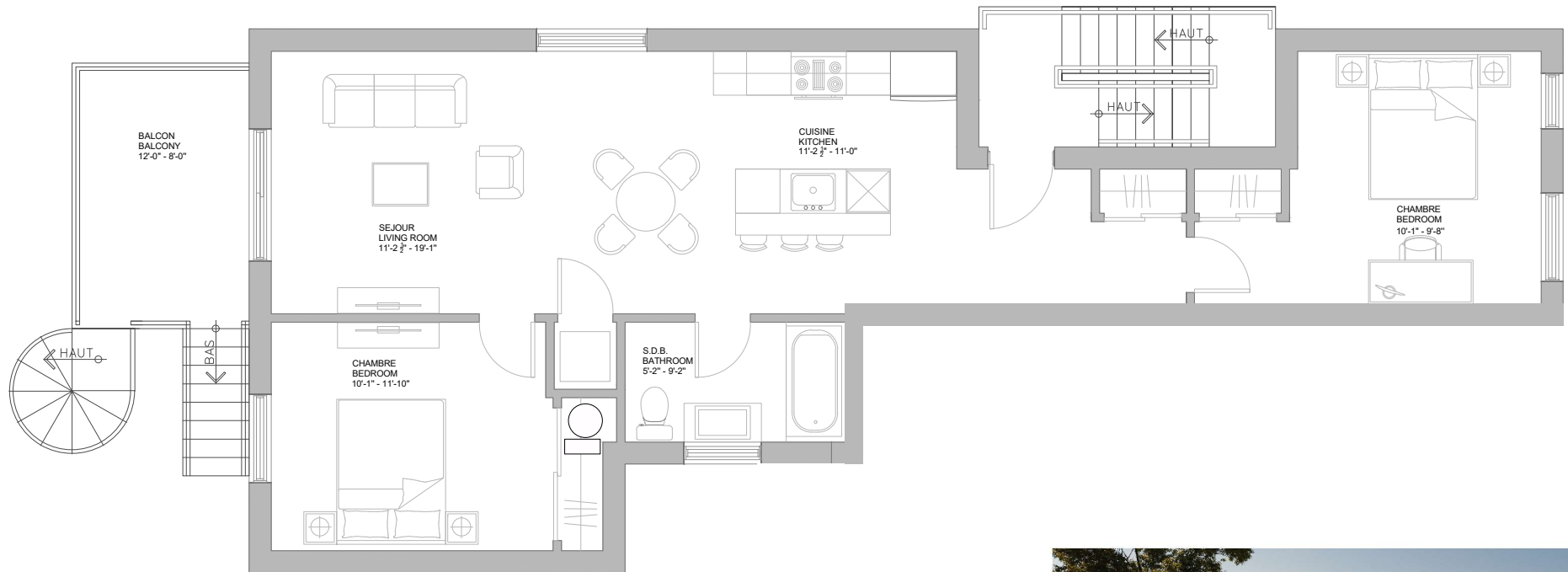


# Le Louis Veillot

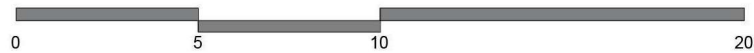
3e étage : 3199 Rue Louis-Veuillot, Montreal QC H1N 2R1



Ce dessin est préliminaire. Les dimensions sont approximatives et assujetties à changement sans préavis. La superficie indiquée est brute, approximative et donnée à titre indicatif seulement. La superficie brute est calculée à partir de la face extérieure des murs extérieures et du centre des cloisons mitoyennes. Les pieds carrés exacts seront calculés par l'arpenteur-géomètre.

Ce dessin est une représentation artistique. Les meubles, les électroménagers, les luminaires et les aménagements qui y figurent sont montrés à titre indicatif seulement. Se référer au promoteur pour les inclusions et les exclusions.

La localisation des ouvertures et le sens des ouvertures des portes et fenêtres sont à titre indicatif seulement, et sont sujets à l'approbation de la Ville concernée.



**SUPERFICIE BRUTE**  
946 pi<sup>2</sup>

